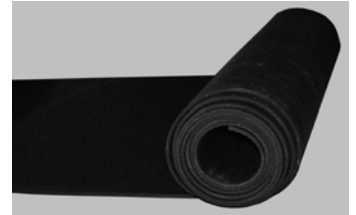
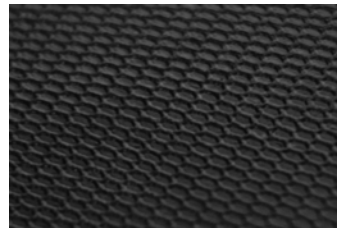
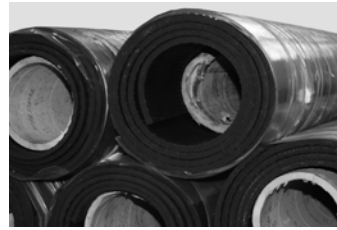




Gummi-Bahnenware „Strong“



„STRONG“

„STRONG“

Maße	3,0 x 2,0 m	8,0 x 1,5 m
Stärke	8 mm	8 mm
Gewicht	65 kg / Rolle	130 kg / Rolle
Material	Gummi-Neuware mit Textilverstärkung Oberfläche: Hammerschlagprofil Unterseite: stoffgemustert	
Standardfarben	Schwarz	
Untergrundvoraussetzung	Asphalt, Beton, Holz, Metall oder ähnlich	

Einsatzgebiete: Leichthantelbereiche, Laufwege, Geräteunterlage

Verlegung: Lose, Fixierung über Leisten möglich, Verklebung möglich (anschleifen der Rollen-Unterseite wird dabei empfohlen)

Vor der Verklebung wird die Bahn mit der aufgerollten Seite nach unten ausgelegt. Ca. 24 Stunden später hat sich die Bahn gesetzt, der Umgebungstemperatur angepasst und kann dann umgedreht und lose verlegt oder verklebt werden.

Zuschnitte sind mit einem Teppichmesser und / oder einer Stichsäge durchführbar.

Toleranzen & Materialhinweis: *Stärketoleranzen: +/- 1 mm, *Maßtoleranzen: +/- 2 %.

Änderungen, die einer Produktverbesserung dienen vorbehalten. Stand: Jan. 2010

Siemensring 25
53925 Kall
Deutschland

Tel. +49 (0)2441 5037
Fax +49 (0)2441 5039

info@err-team.de

mehr ...
Informationen,
Anwendungsbeispiele,
Verlegeanleitungen &
Tips unter:

www.err-team.de